

# 油絵科

冬期講習の実技特訓では、志望校の合格へ向けて、確実に実技力の上乗せができるようにじっくりと課題に取り組み、さらに深く表現を追求します。個別の感覚を伸ばしている指導内容を受けられるので、充実した期間になるでしょう。  
この講習を受講して、入試直前の追い込みに向けて優位に始めましょう！

## 冬期講習会

### AA 私大総合力養成

9:30~16:15

多摩美、武蔵美、造形、女子美など私立大学の出題に対応しています。基礎描写力をしっかりさせることに重点を置き、制作プロセスの中で感性を生かした造形表現を追究していきます。また各美大入試傾向に合わせた課題内容によって入試に必要な基礎事項を確認し実践力を養います。教育系や美術系大学(国公立、私大問わず)対策や日単位での受講など、希望に併せて個別にカリキュラム作成します。

### AB 東京芸大総合力強化

9:30~16:15

東京芸大の出題に対応しています。油画で必要とされる基礎的な描写力や構成力、発想力を鍛えることに取り組み、一人一人の表現方法を確かなものにしていきます。課題に対する考え方や自分の視点をハッキリ持つなど実践的なレベルアップを目的とします。日単位での受講も可能です。

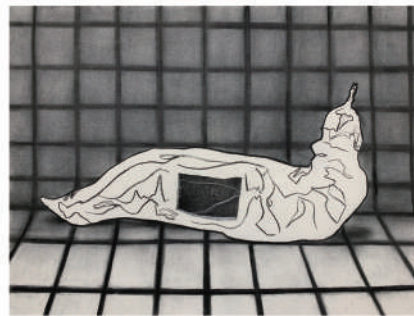
### AW 夜間応用力養成

17:00~20:00

東京芸大と多摩美、武蔵美、造形、女子美など私立大学を中心に受験する大学の実技試験に必要な課題を集中して行うことが出来ます。また、弱点克服のため特訓したい課題にも対応が可能です。教育系や美術系大学(国公立、私大問わず)対策や日単位での受講など、希望に併せて個別にカリキュラム作成します。

	12/19 月	20 火	21 水	22 木	23 金	24 土	25 日	26 月	27 火	28 水	29 木	30 金
AA	①素描 木炭紙 6h	②油彩 F15号 6h	講評	③続き 講評	④油彩 F15号 6h	⑤油彩 F15号 6h	講評	⑥続き 講評	⑦素描 木炭紙 6h	⑧油彩 F15号 6h	講評	⑨続き 講評
			③素描 木炭紙 6h	講評			⑥素描 木炭紙 6h	講評			⑨素描 木炭紙 6h	講評
AB	①素描 木炭紙 5h	②油彩 F15~30号 18h	講評	③素描 木炭紙 5h	④油彩 F15~30号 18h	⑤素描 木炭紙 5h	⑥油彩 F15~30号 18h	講評	⑦素描 木炭紙 5h	⑧油彩 F15~30号 18h	講評	⑨素描 木炭紙 5h
AW	①私大：素描 木炭紙 6h	②私大：油彩 F15 6h	講評	③私大：素描 木炭紙 6h	④私大：油彩 F15 6h	講評	⑤私大：素描 木炭紙 6h	⑥私大：油彩 F15 6h	講評	⑦私大：素描 木炭紙 6h	⑧私大：油彩 F15 6h	講評
	芸大：素描 木炭紙 5h	芸大：素描 木炭紙 5h		芸大：素描 木炭紙 5h	芸大：素描 木炭紙 5h		芸大：素描 木炭紙 5h	芸大：素描 木炭紙 5h		芸大：素描 木炭紙 5h	芸大：素描 木炭紙 5h	

※カリキュラムは変更する場合があります。



## 入試直前講習会

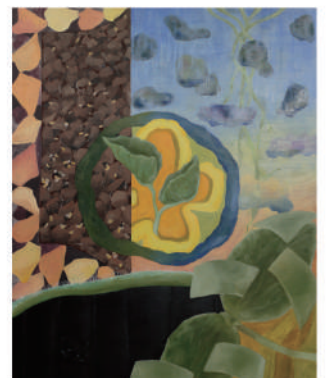
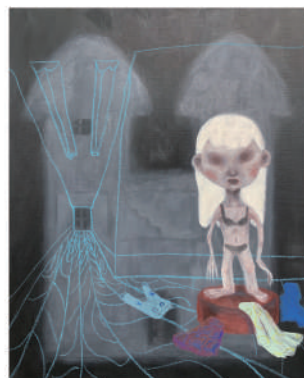
### A 東京芸大・私大総合

9:30~20:00

合格のレベルを見定めた集中対策カリキュラムで取り組みます。直前の短い期間で十分に入試に対応できる内容と一日の制作時間が長くとれるシステムで圧倒的な高合格率を獲得しています。昼の制作時間(6時間)に加えて夜にも制作時間(3時間)があり、それぞれの志望校に合わせた個別対応、充実した講習会を行うことで着実な成果が見込めます。複数の志望校がある場合にも、個人の実技力に合わせて各大学の対策を盛り込んだカリキュラム内容を組むことができます。試験前一週間のみ受講など、日単位での受講も可能です。

### 期間

1/7  
▼  
試験日



### AA AB 東京芸大・私大総合

9:30~20:00

内部生が受講するコースです。詳細は講師にお問い合わせ下さい。

1/7  
▼  
試験日